



eximlink ist ein europäisches **Produktions-, Handels- und Beratungsunternehmen** mit Spezialisierung auf ökologisch nachhaltige und innovative Produkte.

# eximSlide



## Hochbaulager



your link to success: [www.eximlink.com](http://www.eximlink.com)

eximlink Ltd.  
Neubaugasse 4 | 7-9  
1070 Wien

**t** +43 1 929 15020

**f** +43 1 929 1503

**mail:** [eximsales@eximlink.com](mailto:eximsales@eximlink.com)

**web:** [www.eximlink.com](http://www.eximlink.com)



## eximSlide Hochbaulager

exim**Slide** Hochbaulager werden aus qualitativ hochwertigen Materialien hergestellt und **erfüllen** somit **höchste Ansprüche an Schallschutz und Vibrationsentkoppelung zwischen Bauteilen.**

exim**Slide** Hochbaulager finden überall dort Anwendung, wo die Bauwerklasten, Bewegungen und Rotationen gelagert und nahezu zwängungsfrei übertragen werden müssen.

Mit der Verwendung von exim**Slide** Hochbaulager können äußerst **effizient und dauerhaft Gebäudeschäden wie Rissbildung**, welche durch Bauteilverformungen aber auch Erdbeben entstehen, **vermieden bzw. reduziert werden.** Weiters dienen sie auch zur **schalltechnischen Entkoppelung** von Bauteilen, als auch zur **Unterbrechung von Trittschallübertragung.** Ferner kann auch eine **Eindämmung von Vibrationen** erzielt werden.



## eximSlide – Rollenlager



### 1. PRODUKTBESCHREIBUNG

eximSlide Rollenlager ist ein dauerelastisches Schalldämmlager. Es verhindert effizient Schallübertragungen durch das Mauerwerk in vertikaler Richtung und ermöglicht dadurch eine nachhaltige Verbesserung der Wohnqualität.

### 2. ANWENDUNG

Das eximSlide Rollenlager wird überall dort eingesetzt, wo ein erhöhter Schallschutz im Raum gewünscht wird. Vor allem Wohn- und Schlafräume sind schalltechnisch zu isolieren, aber auch Sitzungszimmer und Büroräume bedürfen eine erhöhte Schalldämmung. Dank seiner Flexibilität kann das Wandlager auch als Trennlager eingesetzt werden, da es kleinere Horizontalverdrehschwenkungen und Verformungen zulässt. Einsetzbar unter Treppenläufen, Mauern und allen sonstigen Bauteilen.

### 3. TECHNISCHE DATEN

Werkstoff:	hergestellt aus Gummipulver im Warm-Pressverfahren mit GRILTEX Binder (Bindemittelanteil 8%)
Granulatstruktur:	fein
Raumgewicht:	1000 kg/m <sup>3</sup>
Temperaturbeständigkeit:	-40° bis 130°
Brandklasse:	schwer entflammbar (B2)
Breite:	100 – 250mm, weitere Lagerbreiten auf Anfrage
Standardlieferlänge:	10 Meter (in Rollen), Streifen (in beliebigen Längen)
Stärke:	erhältlich in 3mm und 5mm, andere Stärken auf Anfrage
Prüfzeugnis:	EMPA Prüfzeugnis Nr. 450'727-1, EMPA Prüfzeugnis Nr. 443057-1

Belastung und Einfederung:

BELASTUNGSSTUFE (N/MM <sup>2</sup> )	EINFEDERUNG (MM) BEI 3MM STÄRKE	EINFEDERUNG (MM) BEI 5MM STÄRKE
0,5	0,29	0,50
1,0	0,43	0,80
1,5	0,55	1,10
2,0	0,62	1,25
3,0	0,76	1,40
4,0	0,90	1,55
5,0	1,03	1,65





## eximSlide – Podestlager

### 1. PRODUKTBESCHREIBUNG

eximSlide Podestlager ist ein hochwertiges Produkt zur schalldämmenden Lagerung von Podesten, gewendelten Treppenläufen, abgestützten Laubengängen und ähnlichem. Trittschallübertragungen zwischen Treppenhaus und anderen Baukörpern werden durch akustisch entkoppelte Auflagerung konsequent reduziert. Flexibel einsetzbar im Fertigteil- und Ortbetonbau.

### 2. MATERIAL

Werkstoff: Montagefertiges Stahlblech-Schallschutzgehäuse (Akustikbox); Innenauskleidung mit Elastomerlagern (recyceltes Gummi wärmegepresst mit Spezialkleber); Dorn (beschichtet) aus Stahl, Länge: 33cm oder 50cm;

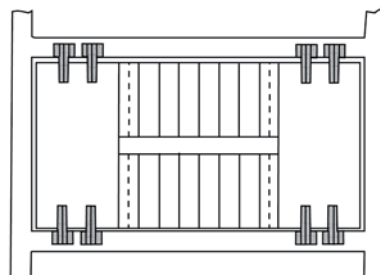
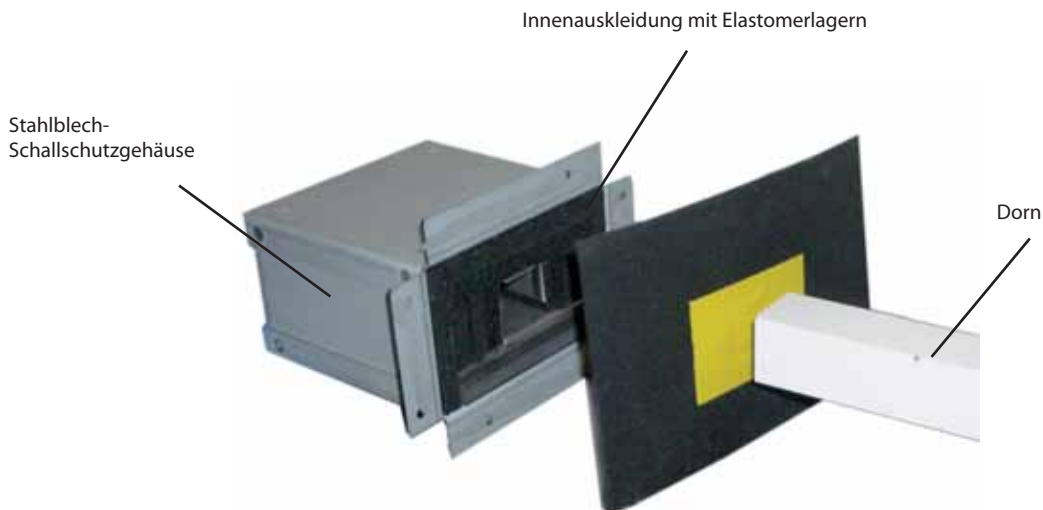
### 3. TYPEN

Podestlager PL 25	max. Belastung 25kN
Podestlager PL 35	max. Belastung 35kN

Dornhülse für Fertigteilbau wird auf Anfrage geliefert.

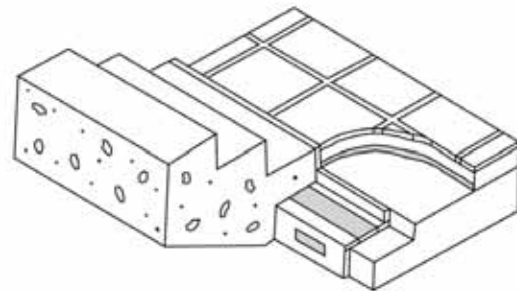
### 4. SPEZIALANFERTIGUNGEN

Auf Anfrage

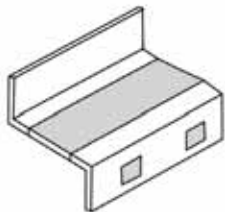




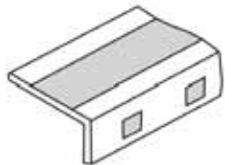
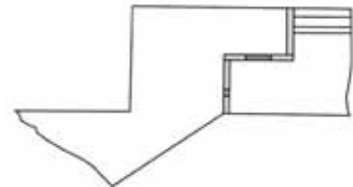
## eximSlide - Treppenlager



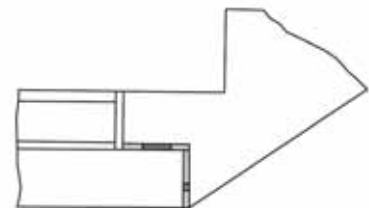
### Wir fertigen die Geometrien



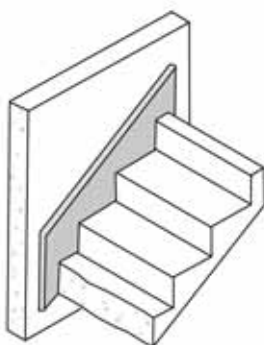
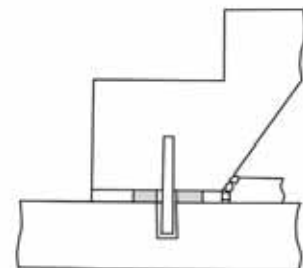
**TL-Z**  
komplette Trennung der Gesamtkonstruktion (Rohkonstruktion einschließlich Belag)



**TL-L**  
Trennung des Treppenlaufs zum Rohpodest (Trennung zwischen Treppenlauf und Podest- Belagsaufbau bauseits).



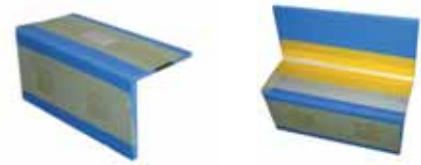
**TL-F**  
Trennung des Treppenfußes zur Betonplatte. Horizontalsicherung durch Querkraftdorn mit Schalldämmhülse.



Schalldämm- Maßnahmen führen erst dann zu Erfolg, wenn auch die notwendigen Randbedingungen erfüllt sind, d.h. der Treppenlauf muss komplett von der aufgehenden Wand getrennt sein (Trennprofile in benötigter Abmessung ebenfalls erhältlich).



# eximSlide – Treppenlager



## 1. PRODUKTBESCHREIBUNG

eximSlide Treppenlager bilden eine schalltechnische Trennung (Entkopplung) zwischen dem aufgelegten Treppenlauf zum Podest. Sie werden objektbezogen nach akustischen und statischen Anforderungen als einbaufertige Profile gefertigt. Alle Profile sind durch spezielle Gelenkverbinder zur einfachen Handhabung klappbar.

## 2. TECHNISCHE DATEN

Werkstoff: Lastenübertragendes Elastomer-Element aus feinem Recyclinggranulat mit PE-Schaumstoffummantelung  
 Breite: Standardtreppenlaufbreiten und Sonderbreiten  
 Reibwert:  $\mu = \text{ca. } 0,08$  (Laborwert)  
 Prüfzeugnis: EMPA Prüfzeugnis Nr. 450'727-1, EMPA Prüfzeugnis Nr. 443057-1

## 3. TYPEN

Erhältliche Typen	Lagerstärke [ mm ]	Einfederung [ mm ]	Auflast [ kN ]	Kernbreite [ mm ]
TL F-10	10	0,6 - 1,6	7,5 - 40	50, 75 oder 100
TL F-15	15	1,1 - 1,8	12,5 - 40	75 oder 100
TL F-20	20	1,2 - 2,0	12,5 - 40	75 oder 100
TL L-10	10	0,6 - 1,6	7,5 - 40	50, 75 oder 100
TL L-15	15	1,1 - 1,8	12,5 - 40	75 oder 100
TL L-20	20	1,2 - 2,0	12,5 - 40	75 oder 100
TL Z-10	10	0,6 - 1,6	7,5 - 40	50, 75 oder 100
TL Z-15	15	1,1 - 1,8	12,5 - 40	75 oder 100
TL Z-20	20	1,2 - 2,0	12,5 - 40	75 oder 100

## 4. MATERIAL

Feingummistreifen mit PE-Schaumstoffummantelung.

## 5. SONDERANFERTIGUNGEN

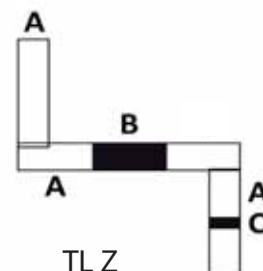
Lager exzentrisch, Lager zentrisch, Radiuslager, Konsolenlager, Holzbalkenlager.



TL F



TL L



TL Z

### Treppenlager – Aufbau:

- A Nichttragender PE-Schaumstoff
- B Lastübertragendes Elastomerelement (Stärke 10,15 oder 20 mm)
- C Elastomer- Anschlagnocken



## eximSlide – Deformations-Festlager



### 1. PRODUKTBESCHREIBUNG

eximSlide Deformations-Festlager ist ein hochwertiges, widerstandfähiges Baulager zur Aufnahme von Horizontalbewegungen und Winkelverdrehungen sowie die zentrische Lastübertragung, linienförmig, zwischen Wand- und Deckenelementen.

### 2. TECHNISCHE DATEN

Werkstoff:	lastenübertragendes Elastomer-Element aus feinem Recyclinggranulat mit PE-Schaumstoffummantelung
Breite:	Standardmauerwerksbreiten und Sonderbreiten
Standardlieferlänge:	1,0 Meter
Reibwert:	$\mu = \text{ca. } 0,08$ (Laborwert)
Prüfzeugnis:	EMPA Prüfzeugnis Nr. 450'727-1, EMPA Prüfzeugnis Nr. 443057-1

### 3. TYPEN

Erhältliche Typen	zul. Belastung [kN/m]	Elastomerelement in mm [BxH]	Einbaustärke (Höhe) [mm]	mittlere Lagerpressung [N/mm <sup>2</sup> ]	zul. Drehwinkel [arc]	zul. Horizontalbewegung [mm]
DFL 50	50	20 x 5	6	2,5 (5)	0,05	2,1 (3,5)
DFL 75	75	25 x 5	6	3,0 (5)	0,04	2,1 (3,5)
DFL 100	100	33 x 5	6	3,0 (5)	0,03	2,1 (3,5)
DFL 150	150	50 x 5	6	3,0 (5)	0,02	2,1 (3,5)
DFL 300	300	100 x 5	6	3,0 (5)	0,01	2,1 (3,5)
DFL 50-10	180	50 x 10	10	3,0 (5)	0,03	4,2 (5,6)
DFL 80-10	80	33 x 10	10	2,5	0,06	5,6 (7,0)
DFL 100-10	100	40 x 10	10	2,5	0,05	5,6 (7,0)
DFL 150-10	150	50 x 10	10	3,0 (5)	0,04	5,6 (7,0)
DFL 300-10	300	100 x 10	10	3,0 (5)	0,02	5,6 (7,0)

Hinweis: die baustellenüblichen Bautoleranz-Werte sind in diesen technischen Angaben (Sicherheitsfaktor) schon beinhaltet. Bei den Klammerwerten handelt es sich um kurzzeitige Höchstwerte.

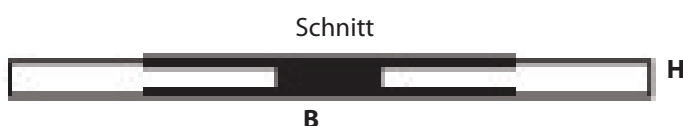
### 4. MATERIAL

Feingummistreifen mit PE-Schaumstoffummantelung.

### 5. SONDERANFERTIGUNGEN

Lager exzentrisch, Lager zentrisch, Radiuslager, Konsolenlager, Holzbalkenlager.

Grundriss





# eximSlide – Deformations-Dauergleitlager



## 1. PRODUKTBESCHREIBUNG

eximSlide Deformations-Dauergleitlager ist ein hochwertiges, dauerhaft haltbares Dauergleitlager zur Aufnahme von Horizontalbewegungen und Winkelverdrehungen sowie zentrische Lastübertragung, linienförmig, zwischen Wand- und Deckenelementen.

## 2. TECHNISCHE DATEN

- Werkstoff: Lastenübertragendes Elastomer-Element aus feinem Recyclinggranulat mit PE-Schaumstoffummantelung und Gleitelement (2 PVC Folien mit Brückenlagerfett dazwischen)
- Granulatstruktur: fein
- Breite: Standardmauerwerksbreiten und Sonderbreiten
- Standardlieferlänge: 1,0 Meter
- Reibwert:  $\mu = \text{ca. } 0,08$  (Laborwert)
- Prüfzeugnis: EMPA Prüfzeugnis Nr. 450'727-1, EMPA Prüfzeugnis Nr. 443057-1

## 3. TYPEN

Erhältliche Typen	zul. Belastung [kN/m]	Elastomerelement in mm [BxH]	Einbaustärke (Höhe) [mm]	mittlere Lagerpressung [N/mm <sup>2</sup> ]	zul. Drehwinkel [arc]	zul. Horizontalbewegung [mm]
DGL 75	75	25 x 5	6	3,0 (5)	0,04	ca. 1/3 der Lagerbreite
DGL 100	100	33 x 5	6	3,0 (5)	0,03	
DGL 150	150	50 x 5	6	3,0 (5)	0,02	
DGL 300	300	100 x 5	6	3,0 (5)	0,01	
DGL 80-10	80	33 x 10	10	2,5	0,06	ca. 1/3 der Lagerbreite
DGL 100-10	100	40 x 10	10	2,5	0,05	
DGL 150-10	150	50 x 10	10	3,0 (5)	0,04	
DGL 300-10	300	100 x 10	10	3,0 (5)	0,02	

Hinweis: die baustellenüblichen Bautoleranz-Werte sind in diesen technischen Angaben (Sicherheitsfaktor) schon beinhaltet. Bei den Klammerwerten handelt es sich um kurzzeitige Höchstwerte.

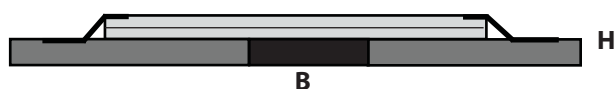
## 4. MATERIAL

Gummimehlstreifen mit Gleitelement und einer PE-Schaumummantelung.

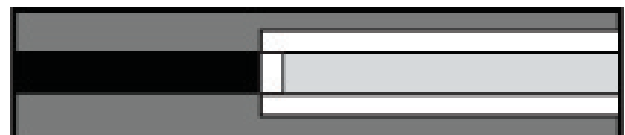
## 5. SPEZIALANFERTIGUNGEN

Exzentrisches Lager, Zentrisches Lager, Radiuslager, Konsolenlager, Holzbalkenlager.

Schnitt



Grundriss





# eximSlide – Deformations-Temporärgleitlager

## 1. PRODUKTBESCHREIBUNG

eximSlide Deformations-Temporärgleitlager ist ein hochwertiges Temporärgleitlager zur Aufnahme von Horizontalbewegungen\* und Winkelverdrehungen sowie zentrische Lastübertragung, linienförmig, zwischen Wand- und Deckenelementen.

\* zeitlich begrenzt, etwa 2-3 Jahre, nachher Übernahme der Funktion eines Deformations- Festlagers

## 2. TECHNISCHE DATEN

Werkstoff: lastenübertragendes Elastomer-Element aus feinem Recyclinggranulat mit PE-Schaumstoffummantelung und Gleitelement (1 PVC Folie)

Breite: Standardmauerwerksbreiten und Sonderbreiten

Standardlieferlänge: 1,0 Meter

Reibwert:  $\mu = \text{ca. } 0,08$  (Laborwert)

Prüfzeugnis: EMPA Prüfzeugnis Nr. 450'727-1, EMPA Prüfzeugnis Nr. 443057-1

## 3. TYPEN

Typ	zul. Belastung kN/m	Elastomer- element in mm (BxH)	Einbaustärke in mm (H)	mittl. Lagerpressung N/mm <sup>2</sup>	zul. Drehwinkel (arc)	zul. Horizontalbewegung in mm
BGL 75	75	25 x 5	6	3.0 (5)	0,04	Rohbauzeit
BGL 100	100	33 x 5	6	3.0 (5)	0,03	± 10,0
BGL 150	150	50 x 5	6	3.0 (5)	0,02	nachher
BGL 300	300	100 x 5	6	3.0 (5)	0,01	± 2,1 (3,5)
BGL 80-10	80	33 x 10	10	2.5	0.06	Rohbauzeit
BGL 100-10	100	40 x 10	10	2.5	0.05	± 10,0
BGL 150-10	150	50 x 10	10	3.0 (5)	0.04	nachher
BGL 300-10	300	100 x 10	10	3.0 (5)	0.02	± 5,6 (7,0)

Hinweis: die baustellenüblichen Bautoleranz-Werte sind in diesen technischen Angaben (Sicherheitsfaktor) schon beinhaltet. Bei den Klammerwerten handelt es sich um kurzzeitige Höchstwerte.

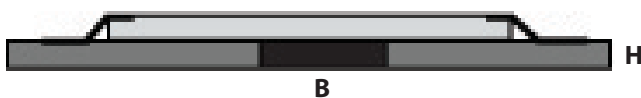
## 4. MATERIAL

Feingummistreifen mit Gleitelement und PE-Schaumstoffummantelung.

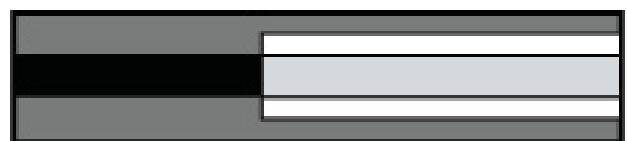
## 5. SONDERANFERTIGUNGEN

Lager exzentrisch, Lager zentrisch, Radiuslager, Konsolenlager, Holzbalkenlager.

Schnitt



Grundriss





# eximSlide – Dauergleitlager



## 1. PRODUKTBESCHREIBUNG

eximSlide Dauergleitlager ist ein hochwertiges, dauerhaft haltbares Lager zur Aufnahme von Horizontalbewegungen und flächigen Lastübertragung zwischen Wand- und Deckenelementen.

## 2. TECHNISCHE DATEN

- Werkstoff: Lastenübertragendes Elastomer-Element aus feinem Recyclinggranulat mit und Gleitelement (2 PVC Folien, mit Brückenlagerfett dazwischen)
- Breite: Standardmauerwerksbreiten und Sonderbreiten
- Standardlieferlänge: 1,0 Meter
- Reibwert:  $\mu = \text{ca. } 0,08$  (Laborwert)
- Prüfzeugnis: EMPA Prüfzeugnis Nr. 450'727-1, EMPA Prüfzeugnis Nr. 443057-1

## 3. TYPEN

Erhältliche Typen	Kaschierung	Einbaustärke in mm (H)	zul. Belastung Gleitelement N/mm <sup>2</sup>	zul. Belastung Kaschierung N/mm <sup>2</sup>
GL-E1	1-seitig Elastomer	3	5	5

Hinweis: Die baustellenüblichen Bautoleranz-Werte sind in diesen technischen Angaben (Sicherheitsfaktor) schon beinhaltet. Bei den Klammerwerten handelt es sich um kurzzeitige Höchstwerte.

## 4. MATERIAL

Feingummistreifen mit Gleitelement.

## 5. SONDERANFERTIGUNGEN

2-Schalen-Lager, Radiuslager, Konsolenlager, Holzbalkenlager.

Schnitt



Grundriss





## eximSlide – Weitere Produkte

### 1. PRODUKTBE SCHREIBUNG

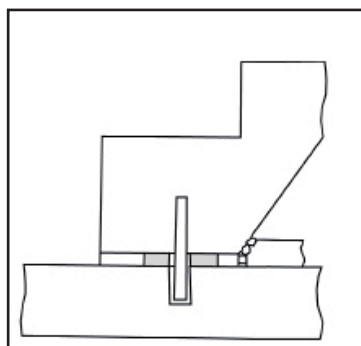
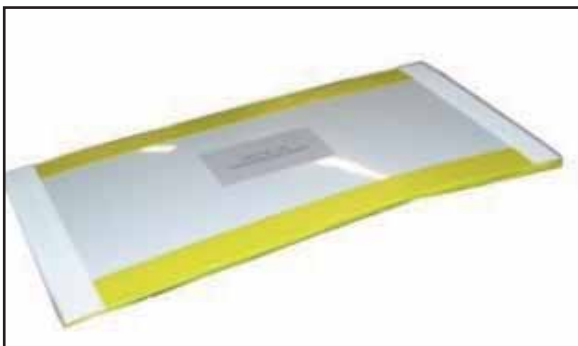
eximSlide Weitere Produkte stellen Produkte dar, die im Zusammenhang mit Schallschutz-, Treppen- und Podestlagern optional erhältlich sind.

### 2. PRODUKTE

- **Schubdorn** aus Edelstahl/ V4A  
Ø 20mm                      Länge: 250mm – 600mm  
ca. 1/3 ummantelt mit Gummi; zur akustischen Trennung von Treppenlauf und Bodenplatte bei gleichzeitiger statischer Sicherung
- **Gleithülse** für Schubdorn – Edelstahl oder Kunststoff
- **Dornhülse** für Podestlager
- **Schaumstofflager** für nicht-tragende Wände (Rollen geschnitten nach Maß)
- **Seitentrennung** zwischen Treppe und Wand (Schaumstoff)
- **Folienlager** – unbegrenzte Gleitlagerung ohne Einfederung  
Stärke: 2 x 0,3mm    max. 3,0N/mm<sup>2</sup>

### 3. SONDERANFERTIGUNGEN

Alle Produkte sowie Masse auf Anfrage





exim**link** Ltd.  
Neubaugasse 4 | 7-9  
1070 Wien

**t** +43 1 929 15020  
**f** +43 1 929 1503

**mail:** [eximsales@eximlink.com](mailto:eximsales@eximlink.com)  
**web:** [www.eximlink.com](http://www.eximlink.com)